

ORDENANDO EL SISTEMA EMPRESARIAL

CONFIGURANDO EMPRESAS PARA EL ÉXITO

POR MÓNICA PAÉREZ TASCÓN


¿HAS PENSADO ALGUNA VEZ TU EMPRESA COMO UN SER VIVO?

Desde el enfoque sistémico las empresas tienen su propia identidad, su propia energía, su propio potencial creativo, su sentido de propósito mayor y dirección, elementos que deben optimizarse.



The background features a cityscape at night with illuminated skyscrapers. On the left, there are three overlapping hexagons: two teal and one yellow. On the right, there are several horizontal white lines of varying lengths, creating a sense of depth and movement.

¿QUÉ NECESITAN LAS ORGANIZACIONES A NIVEL SISTÉMICO PARA DESARROLLAR TODO SU POTENCIAL?



Como ser vivo, necesitan estar en equilibrio y fluir, es decir, cuando todo está “bien”.

¿CUÁNDO ES IMPORTANTE EL ENFOQUE SISTÉMICO?

- Cuando tenemos un problema que se repite.
- Cuando no tenemos claro hacia dónde vamos.
- Cuando no hay claridad en la causa.

“No podemos resolver los problemas, con la misma mentalidad que fueron creados”
A. Einstein

Dificultades financieras, proyectos fracasados.

Bajas ventas, clientes insatisfechos, falta de innovación.

Altos niveles de estrés, rotación, conflictos en los equipos.

Conflictos con socios, trabas legales.

El 70% de las empresas fracasan en los primeros 5 años

El enfoque sistémico nos permite ver la organización como un todo, analizar las interrelaciones de los diferentes elementos e identificar las dinámicas ocultas, que nos permiten llegar a las soluciones.



Los empresarios, directivos, consultores y trabajadores sienten cada vez más interés por las soluciones encontradas cuando se utilizan las herramientas sistémicas, tales como las configuraciones organizacionales y el enfoque sistémico.



Constituye una nueva tecnología que permite abordar las dificultades desde otra perspectiva en las organizaciones por su constante evolución en el Siglo XXI.



TIPOS DE DESAFÍOS QUE PODEMOS ABORDAR DESDE ESTE ENFOQUE

- Gestionar el cambio
- Resolver conflictos
- Definir una estrategia
- Liderar un equipo
- Conseguir objetivos
- Tomar “deci-acciones” efectivas
- Probar nuevos productos o proyectos
- Resolver conflictos en las empresas familiares

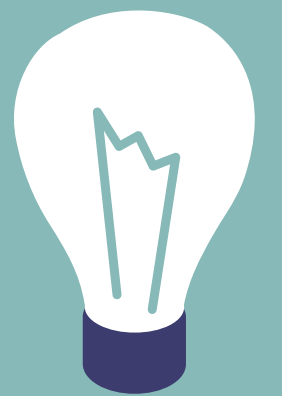


OBJETIVOS



Conocer los principios básicos del trabajo sistémico y “el campo de información” de la conciencia individual y colectiva de los sistemas.

Realizar comprensiones para construir un mejor perfil de liderazgo, con autoridad, madurez y así desarrollar una visión más global del trabajo sistémico con personas y equipos al interior de las empresas.



Conocer las diferentes dinámicas de las empresas familiares y las estrategias desde el enfoque sistémico para facilitar su gestión.

Adquirir herramientas y desarrollar habilidades para resolver conflictos, tomar decisiones y develar las dinámicas ocultas en la interrelación de los elementos del sistema a través de las configuraciones organizacionales con casos reales de los participantes.



Profundizar en la capacidad de diagnóstico e intervención sistémica en los contextos de liderazgo, consultoría y coaching. Aplicando nuevas perspectivas desde el desarrollo de la intuición y nuevos niveles de conciencia.

METODOLOGÍA

- Explicaciones teóricas
- Practicas del funcionamiento de las herramientas sistémicas y análisis posterior.
- Ejercicios para descubrir, experimentar y aprender nuevas formas de gestión en las organizaciones
- Trabajar con los casos de las personas participantes aplicando los conocimientos adquiridos

DIRIGIDO A:

Empresarios, directivos, emprendedores, coaches y consultores que buscan herramientas innovadoras para el cambio y el desarrollo en las empresas.

DISPONIBLE EN LAS SIGUIENTES CIUDADES

Pereira
Bogotá
Cali

Medellin
Ciudad de Panamá
Miami

INFORMES E INSCRIPCIONES

Lina María Salinas Gutiérrez
313 466 4532 - 318 452 0648
linamariasalinas@gmail.com

Mónica Paerez Tascón
312 2878027
inspirartebienestar@gmail.com



MÓNICA GIRALDO

INSPIRA
Consultoría para el éxito